



CAISSE DES ÉCOLES

Fonction / Intitulé du poste

**ACCOMPAGNATEUR A LA  
SCOLARITE**  
*Ateliers pédagogiques*

CDD

Direction ou Service : Éducation, Enfance, Jeunesse, Sport et Affaires Culturelles

**Rôles**

- Offrir aux côtés de l'école un appui et des ressources dont les enfants ont besoin pour leur réussite en proposant des pratiques centrées sur l'acquisition des savoirs, savoir-faire, et savoir-être.
- Proposer aux enfants un cadre différent de celui de l'école et proposer des ateliers ludopédagogiques spécifiques (artistiques, culturels, sportifs, etc)
- Garantir la sécurité morale, physique et affective des jeunes.

**Enjeux :**

- Assurer la mission de service public auprès des usagers sur les temps périscolaires.
- Mettre en œuvre la politique jeunesse de la Ville et développer des projets contractualisés ou non contractualisés en lien avec les projets de territoire :
  - Prévention.
  - Politique de la Ville.
  - Citoyenneté.
  - Responsabilisation et accès à l'autonomie des jeunes.

**Missions et responsabilités (activités principales, degré d'autonomie, initiatives)**

**Activités principales :**

En lien avec le coordinateur et le responsable du lieu, planifier, organiser et mettre en œuvre après l'école des séances d'accompagnement à la scolarité autour d'ateliers ludopédagogiques :

- Suivre, encourager et accompagner la progression de l'enfant en le valorisant dans des activités ludiques et pédagogiques (artistiques, culturels, sportifs, etc) s'inscrivant dans le temps d'accompagnement à la scolarité
- Construire un projet d'animation
- Repérer et analyser les besoins de chaque enfant.
- Favoriser l'autonomie de l'enfant.
- Travailler en partenariat avec les enseignants et les parents.
- Participer à des temps de réunion de coordination.
- Participer à certaines formations mises en œuvre par le service.

**Activités spécifiques :**

- Participation à diverses actions du service en fonction des besoins

**Degré d'autonomie :**

- Préparation et mise en place des séances en communication permanente avec les responsables.
- Autonome dans l'animation et la gestion du groupe de jeunes en liaison avec les responsables.
- Responsable des enfants et des jeunes qui lui sont confiés.

**Technicité du poste (savoir-faire)**

- Evaluer les besoins et demandes du public.
- Mettre en œuvre les séances en cohérence avec le projet de la structure.
- Assurer le dialogue avec les parents, les intervenants en aide aux devoirs et les enseignants.
- Prendre en compte les différences entre les enfants.

- Encadrer et adapter les séances d'accompagnement aux différents publics.
- Répertoire les outils nécessaires à l'activité (matériel, équipements...).
- Vérifier l'application des règles de sécurité.
- Sensibiliser les publics accueillis aux règles de sécurité, à la citoyenneté et à la vie collective.
- Animer, construire et maintenir la dynamique du groupe de jeunes.
- Respecter les capacités, l'expression et la créativité de l'individu.
- **Repérer les jeunes en difficulté et orienter.**
  - Participer à l'aménagement et au maintien de l'hygiène et de la sécurité des locaux et des espaces d'activités.
  - Effectuer une vigilance sanitaire.

#### **Compétences exigées par le poste (savoirs et savoir être)**

- Prendre connaissance du contexte géographique, socio-économique et culturel local.
- Notions de service public (devoir de réserve notamment)
- Connaître le projet éducatif de la structure et les orientations de la collectivité.
- Maîtriser les techniques d'animation et d'encadrement.
- Connaître les techniques d'observation et d'écoute.
- Etre médiateur au sein du groupe de jeunes : gérer les conflits, garantir le respect des règles de vie.
- Posséder des connaissances sur le développement physique, psychologique et affectif de l'enfant et de l'adolescent.
- Posséder une bonne méthodologie de travail (gestion du temps, organisation du travail).
- Participer activement aux réunions d'équipe, apporter ses connaissances et ses savoirs.
- Partager avec l'équipe et rendre compte aux responsables.

#### **Statut, formation et expérience demandés, permis**

- **BAFA ou équivalent apprécié**
- **Compétences spécifiques (artistiques, culturelles, sportives etc)**

#### **Contraintes et difficultés particulières liées au poste (astreintes, port de vêtements particuliers, habilitation...)**

- Travail sur différents sites.
- Rythme de travail lié au calendrier scolaire (lundi, mardi, jeudi et vendredi de la semaine scolaire)
- Grande disponibilité.

#### **Relations de travail**

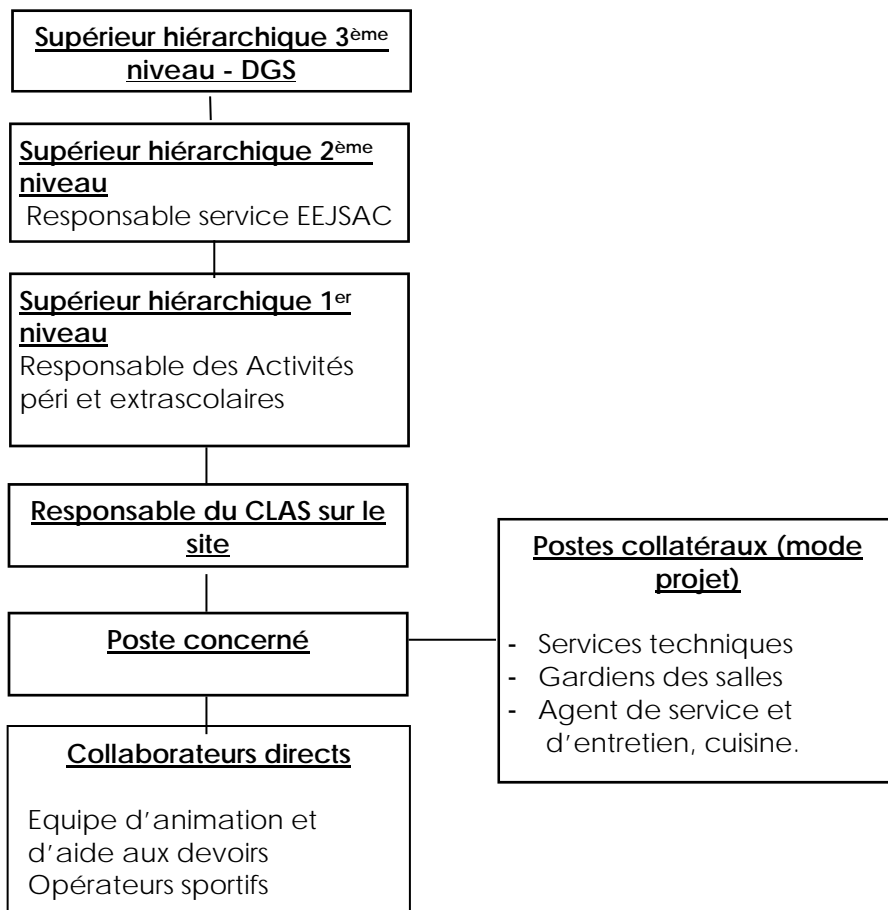
##### *Internes :*

- Travail en synergie avec toute l'équipe du service Éducation, Enfance, Jeunesse, Sports et Affaires culturelles
- Travail en collaboration avec les autres services de la collectivité en fonction des besoins.

##### *Externes :*

- Les partenaires locaux institutionnels et associatifs (éducateurs spécialisés du club de prévention, mission locale, écoles primaires et collège, clubs sportifs, associations locales).
- Les prestataires de service.

## Place du poste dans l'organisation hiérarchique et fonctionnelle



### Conditions matérielles

*Lieu de travail* : Site de l'accompagnement à la scolarité (CLAS)

*Temps et horaires* : **300 h annualisées du 1<sup>er</sup> septembre 2018 au 5 juillet 2019**

*Moyens alloués (téléphone, ordinateur, logiciels...)* : matériel pédagogique