



Fonction / Intitulé du poste
Agent d'intervention sociale

Direction ou Service : CCAS de Beuvrages

Identification du titulaire du poste : Agent d'intervention sociale

Filière / Catégorie / Grade et échelon : Administratif – 35h semaine

Date de dernière mise à jour de la fiche de poste : 24 septembre 2018

Rôles : accueil des personnes en difficultés- prise en charge individuelle et collective- suivi social des publics

Missions et responsabilités (activités principales, degré d'autonomie, initiatives) :

- Accompagnement et aide aux personnes dans des situations spécifiques
- Accompagnement et suivi vers l'insertion de manière individuelle (référence du RSA)
- Suivi, des publics dits fragiles, à la gestion budgétaire
- Soutien à la fonction parentale
- Médiation entre individus, collectifs et structures
- Participation à l'élaboration, à la mise en œuvre et au suivi d'actions de développement social local en matière d'insertion sociale, de santé, parentalité...

Technicité du poste (savoir-faire)

- Accueillir tous types de publics
- Connaissance du public en difficulté, des dispositifs d'action sociale et de la législation
 - Capacité à analyser les situations financières et sociales
 - S'adapter aux publics de cultures différentes ne parlant pas ou peu français
 - Savoir faire preuve d'empathie
 - Conserver neutralité et objectivité face aux situations
 - Savoir animer un groupe
 - Savoir travailler en partenariat, sens du travail d'équipe

Compétences exigées par le poste (savoirs et savoir-être)

- sens de l'écoute
- organisation & rigueur
- autonomie
- disponibilité
- Analyse et remise en cause du travail effectué
- Capacité à travailler dans l'urgence et avec un public difficile
- Discrétion / Confidentialité
- réactivité
- prise d'initiatives
- bon rédactionnel

Statut, formation et expérience demandés, permis

- Diplôme d'état Conseillère en Economie sociale et familiale

Relations de travail

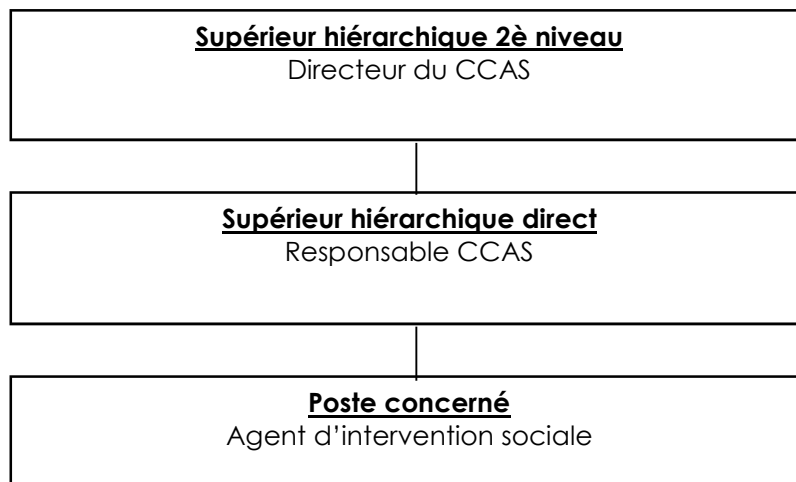
Internes

- Service emploi
- Service Politique de la ville
- Service logement
- Service Education Enfance Jeunesse Sports et Affaires Culturelles

Externe

- Unité Territoriale de Prévention et d'Action Sociale (UTPAS)
- Pôle Lutte contre les Exclusions et la Promotion de la Santé (PLES)
- Partenaires de l'insertion sociale et professionnelle
- Caf
- Associations de préventions santé
- Associations caritatives
- Dispositif de réussite éducative
- CAVM

Place du poste dans l'organisation hiérarchique et fonctionnelle



Conditions matérielles

Lieu de travail : Pôle social sur 4,5 ou 5 jours (horaires variables) dans la limite de la continuité de service

Temps et horaires : 35h00 en moyenne

Rémunération

Moyens alloués : bureau et PC.

Visa de l'autorité hiérarchique

Visa de M. le Maire