



Fonction / Intitulé du poste
Agent d'intervention sociale

Direction ou Service : CCAS de Beuvrages

Identification du titulaire du poste : Agent d'intervention sociale

Filière / Catégorie / Grade et échelon : Médico-social- 37h30 semaine

Date de dernière mise à jour de la fiche de poste :

Rôles : Contribuer à la prévention et au traitement des problèmes sociaux dans le cadre d'actions individuelles ou collectives en lien avec l'environnement social, médico-social et institutionnel et favoriser l'autonomie des personnes.

Missions et responsabilités (activités principales, degré d'autonomie, initiatives) :

- Accueil du public et accompagne la première demande
- Orientation, accompagnement et suivi des personnes âgées, personnes atteintes d'un handicap et personnes en situation sociale fragile
- Accompagnement dans la réalisation de visites au domicile des personnes âgées et atteintes d'un handicap dans le cadre de l'évaluation globale des besoins
- Participation au diagnostic de la situation et à la proposition d'intervention
- Constitution et pré-instruction des dossiers de demandes d'aides légales et facultatives, Précarité énergétique et logement (FSL)- surendettement
- Contribue à mettre en place des projets éducatifs et préventifs avec les personnes âgées
- Aide à la résolution des problématiques entre les usagers et les structures
- Prise en charge de régies d'avance et de recette (accueil du public, encaissements, suivi comptable et versements à la Trésorerie)
- Nécessaire polyvalence et complémentarité avec les autres membres de l'équipe afin d'assurer la continuité du service public

Technicité du poste (savoir-faire)

- Accueillir tous types de publics
- Connaissance du public en difficulté, du public sénior et en situation de handicap
- Connaissance des dispositifs d'action sociale et de la législation
- Capacité à analyser les situations financières et sociales
- S'adapter aux publics de cultures différentes ne parlant pas ou peu français
- Conserver neutralité et objectivité face aux situations
- Capacité à travailler en partenariat, sens du travail d'équipe

Compétences exigées par le poste (savoirs et savoir-être)

- sens de l'écoute
- organisation & rigueur
- autonomie
- disponibilité
- Polyvalence
- Capacité à travailler dans l'urgence et avec un public difficile
- Discrétion / Confidentialité
- réactivité
- prise d'initiatives
- bon rédactionnel

Statut, formation et expérience demandés, permis

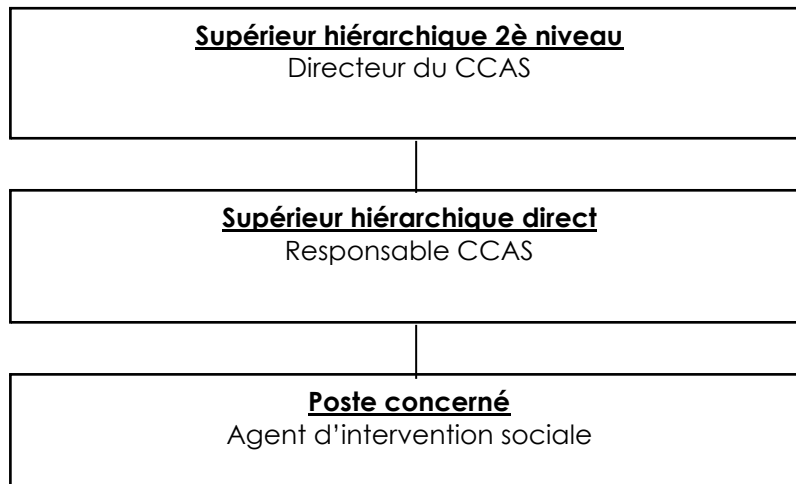
- Diplôme du secteur social

Relations de travail non exhaustives*Internes*

- Service logement
- Service emploi
- Service Education Enfance Jeunesse Sports et Affaires Culturelles

Externe

- CLIC
- CARSAT
- MDPH
- Unité Territoriale de Prévention et d'Action Sociale (UTPAS)
- Pôle Insertion Professionnelle et Lutte contre les Exclusions (PIPLE), Direction Départementale des Personnes âgées et atteintes d'un Handicap
- Associations de préventions santé

Place du poste dans l'organisation hiérarchique et fonctionnelle**Conditions matérielles**

Lieu de travail : Pôle des solidarités sur 4,5 ou 5 jours (horaires variables) dans la limite de la continuité de service

Temps et horaires : 37h30 en moyenne

Rémunération selon grille fonction publique et régime indemnitaire de la collectivité

Moyens alloués : bureau et PC.

Visa de l'autorité hiérarchique

Visa de Mr le Président